

# AFER Actions PME

## OBJECTIF DE GESTION

De classification "actions des pays de l'Union européenne" le FCP a pour objectif d'offrir une performance, sur la durée minimale de placement recommandée de 5 ans, au travers d'une gestion discrétionnaire. Pour y parvenir, le FCP s'exposera notamment aux marchés actions de petite et moyenne entreprises (PME) et entreprises de taille intermédiaire (ETI).

## INDICATEUR DE REFERENCE

Compte tenu de son univers d'investissement et de la stratégie poursuivie, le FCP ne peut être comparé à aucun indicateur de référence. L'indice composite suivant pourra être utilisé à titre indicatif : 50% MSCI Europe Small Cap + 50% HSBC Smaller Euro block. L'indice HSBC Smaller Euro block est représentatif des sociétés de petite capitalisation au sein des pays de la zone Euro. Il est libellé en euro et calculé sur la base des cours de clôture des valeurs le composant avec un réinvestissement des dividendes nets. L'indice MSCI Europe Small Cap est représentatif de l'ensemble des actions de sociétés européennes de petite capitalisation. Il est calculé en euros, dividendes réinvestis.

## COMMENTAIRE DE GESTION

### Revue des marchés – Décembre 2017

- Le mois de Décembre a été négatif sur les marchés actions. La croissance du PIB américain au 3e trimestre ressort à 3,2 % en rythme annualisé après révisions. L'évènement le plus marquant de la période sous revue a été la mobilisation du parti républicain aux Etats-Unis qui a permis l'adoption de la réforme fiscale promise un an plus tôt par le candidat Trump.
- En Europe, la poursuite de la hausse de l'euro, qui est revenu sur ses point hauts de septembre, n'a pas aidé les indices actions. Le 0,7% gagné par le Stoxx600 ne donne d'ailleurs qu'une image imparfaite de la situation. Le MSCI Euro a fini sur un recul de 1,1%, le MSCI Europe ex-Zone Euro sur un gain de 2,6%, autant que le MSCI EM ! C'est la composante UK (+5%) qui explique la majeure partie de l'écart. Plusieurs facteurs se sont combinés. L'accord sur le Brexit a rassuré. L'impact du recul de la livre, provoqué par une nouvelle fragilisation de Theresa May à la suite de démissions à répétition au sein de son gouvernement, a également joué sur un FTSE résolument tourné vers l'étranger. Enfin, le bon comportement des pétrolières et des matières de base qui ont surfé sur la hausse des cours du baril (+5.2% pour le Brent) et des métaux industriels en hausse également.
- Au mois de Décembre, le MSCI Europe et le MSCI Euro s'adjuge +0.8% et -1.16% respectivement tandis que les petites capitalisations européennes montent d'environ 2%.

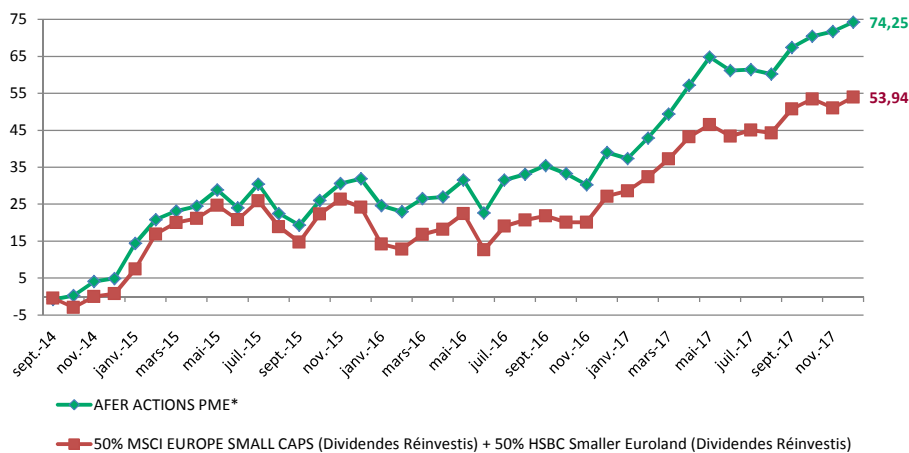
### Perspectives & stratégie

- La stratégie délivre une solide performance et protection du capital dans cette période volatile. Les sociétés en portefeuille sont de qualités et devrait continuer à délivrer de belles performances dans les trimestres à venir.
- Les aléas politiques du type, élections en Espagne ou en Allemagne n'impactent pas la performance de la stratégie. Notre sur exposition France, et Scandinavie sont des contributeurs positifs à la performance.
- L'activité de Fusion acquisition s'intensifie comme on a pu le voir avec Gemalto, le portefeuille en a bénéficié dernièrement avec Berendsen. La tendance devrait continuer au segment des petites et moyennes capitalisations.
- Sur le long terme AFER PME devrait continuer d'offrir un accroissement du capital supérieur aux grandes capitalisations et un rendement d'environ 2-3%

## PERFORMANCES

Cumulés (%)	Début	Fin	Afer Actions PME*	Indice	Différence
1 mois	30/11/2017	29/12/2017	1,47%	1,95%	-0,47%
Depuis le début de l'année	30/12/2016	29/12/2017	25,37%	21,06%	4,31%
1 an	30/12/2016	29/12/2017	25,37%	21,06%	4,31%
3 ans	31/12/2014	29/12/2017	66,11%	52,74%	13,37%
Depuis Création	23/09/2014	29/12/2017	74,25%	53,94%	20,31%

## PERFORMANCES MENSUELLES CUMULEES



\*Performances nettes de frais de gestion financiers et dividendes réinvestis.



revenus généralement plus bas

revenus généralement plus élevés

Durée de placement recommandée

5 ans

## CODES

ISIN : FR0012033371  
 Bloomberg : BPAAPCI

## INDICE DE REFERENCE

50% MSCI Europe Small Caps (Dividendes Réinvestis)  
 + 50% HSBC Smaller Euroland (Dividendes Réinvestis)

## DEVISE DE REFERENCE

Euro (€)

## GESTION

Gérant : CASTEL Florian  
 Société de gestion : BNP Paribas Asset Management  
 Lieu de gestion : Paris, France

## CHIFFRES CLES

Actif net : 209 944 495,58 €  
 Valeur Liquidative (VL) : 172,79  
 Nombre de parts : 1 214 964

## CARACTERISTIQUES

Forme juridique : FCP  
 Agrément AMF : 05/08/2014  
 Création : 23/09/2014  
 Commercialisation : 11/02/2015  
 Classification AMF : 11/02/2015  
 Actions des pays de l'Union Européenne

Frais d'entrée : 4%\*  
 Frais de sortie : 0%  
 Frais courants : 1,09%\*\*

Souscription initiale : un dix-millième de part ou l'équivalent en montant

Souscription(s) ultérieure(s) : un dix-millième de part ou l'équivalent en montant

Dépositaire : BNP Paribas Securities Services

Gestionnaire financier par délégation : BNP Paribas Investment Partners UK Ltd

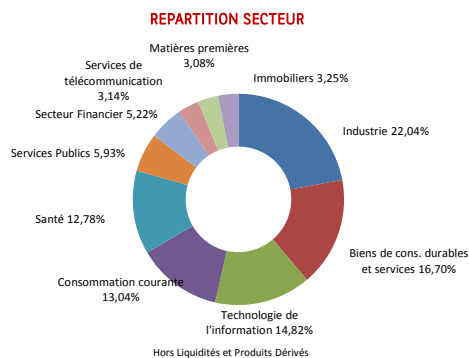
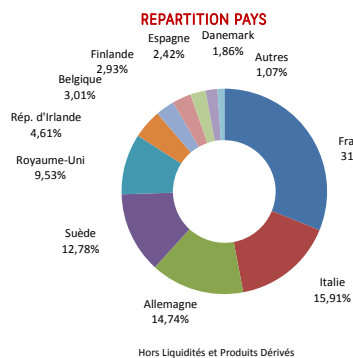
Commissaire aux comptes : PriceWaterhouseCoopers Audit

Publication de la valeur liquidative : www.afer.asso.fr

Date de clôture de l'exercice : Dernier jour de bourse du mois de Décembre

\* Hors contrat AFER

\*\*Le pourcentage des frais courants se fonde sur une estimation des frais qui sont facturés au FCP



Pays	Fonds	Indice	Ecart
France *	31,15%	11,96%	19,19%
Italie	15,91%	12,10%	3,81%
Allemagne	14,74%	15,99%	-1,25%
Suède	12,78%	4,36%	8,41%
Royaume-Uni	9,53%	15,56%	-6,03%
Rép. d'Irlande	4,61%	2,06%	2,55%
Belgique	3,01%	4,86%	-1,85%
Finlande	2,93%	4,68%	-1,75%
Espagne	2,42%	7,80%	-5,38%
Danemark	1,86%	1,46%	0,39%
Autres	1,07%	-	1,07%

\* Contrainte spécifique au support Afer Actions PME : 30% minimum d'actions françaises.

Secteur	Fonds	Indice	Ecart
Industrie	22,04%	22,71%	-0,68%
Biens de cons. durables et services	16,70%	15,68%	1,03%
Technologie de l'information	14,82%	10,59%	4,22%
Consommation courante	13,04%	5,67%	7,37%
Santé	12,78%	7,51%	5,27%
Services Publics	5,93%	3,39%	2,55%
Secteur Financier	5,22%	12,55%	-7,33%
Immobiliers	3,25%	8,45%	-5,20%
Services de télécommunication	3,14%	1,91%	1,22%
Matières premières	3,08%	8,55%	-5,46%
-	-	-	-

**PRINCIPALES POSITIONS DU FONDS\***

LIBELLE	%
FINCOBANK SPA	2,31%
CERVED INFORMATION SOLUTIONS	2,19%
DOMETIC GROUP AB	2,17%
PLASTIC OMNIUM	2,09%
FNAC DARTY SA	2,09%

\* Positions au 31/12/2017

**PRINCIPAUX MOUVEMENTS DU FONDS\***

ACHATS ↗	VENTES ↘
GREENYARD	
HIBERNIA REIT - REIT	
BRITVIC	
TARKETT	
SEB	

**ANALYSE DE RISQUE**

	Volatilité			Tracking Error			Ratio de Sharpe			Ratio d'information		
	1 an	3 ans	Depuis création	1 an	3 ans	Depuis création	1 an	3 ans	Depuis création	1 an	3 ans	Depuis création
Afer Actions PME	8,72%	13,05%	12,52%	4,44%	4,60%	4,76%	2,95	1,43	1,49	0,97	0,71	0,93
Indice	7,23%	13,20%	12,76%	-	-	-	2,96	1,17	1,12	-	-	-

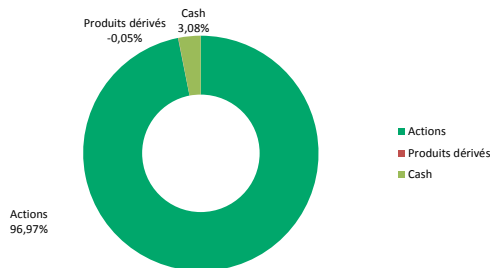
	Alpha			Bêta			Perte maximale depuis création	Délai de recouvrement (mois)
	1 an	3 ans	Depuis création	1 an	3 ans	Depuis création		
Afer Actions PME	3,14%	17,27%	25,12%	1,05	0,93	0,91	-8,49%	2
Indice	-	-	-	-	-	-	-10,86%	6

\* Pas encore recouvert

Les définitions des termes employés sont à votre disposition dans le glossaire du site [www.afer.asso.fr](http://www.afer.asso.fr)

**ALLOCATION PAR EXPOSITION**

	Pondération de l'exposition		
	Fonds	Indice	Ecart
Actions	96,97%	99,95%	-2,98%
Produits dérivés	-0,05%	0,00%	-0,05%
Cash	3,08%	0,00%	3,08%
Autres	0,00%	0,05%	-0,05%



BNP Paribas Asset Management France est une société de gestion de portefeuille agréée par l'Autorité des marchés financiers sous le n° GP96002, constituée sous forme de société par actions simplifiée, ayant son siège social au 1, boulevard Haussmann 75009 Paris, France, RCS Paris 319 378 832, et son site web : [www.bnpparibas-am.com](http://www.bnpparibas-am.com). Le présent document a été rédigé et est publié par la société de gestion de portefeuille. Il contient des opinions et des données statistiques considérées légitimes et corrigées le jour de leur publication conformément à l'environnement économique et financier en place à cette date. Le présent document ne constitue ni un conseil d'investissement, ni une invitation, ni une offre de souscription, ni une sollicitation d'achat de quelconque instrument financier et ne doit en aucun cas servir de base, en tout ou en partie, pour quelconque contrat ou engagement que ce soit. Ces informations sont communiquées sans connaissance de la situation spécifique de l'investisseur. Avant toute souscription, les investisseurs devraient vérifier dans quels pays le ou les instruments financiers visés dans le présent document sont enregistrés et autorisés à la vente au public. En particulier, les instruments financiers ne peuvent être offerts ou vendus publiquement aux États-Unis. Il est conseillé aux investisseurs qui envisagent de souscrire de lire attentivement la version la plus récente du prospectus et du document d'information clé pour l'investisseur (DICI) approuvés par l'autorité compétente, disponible auprès du site web. Les investisseurs sont également invités à consulter les rapports financiers les plus récents, également disponibles sur le site web. Il est recommandé aux investisseurs de consulter leurs propres conseillers juridiques et fiscaux avant d'investir dans les instruments financiers. Compte tenu des risques économiques et de marché, aucune garantie ne peut être donnée quant à la réalisation par les instruments financiers de leurs objectifs d'investissement. Leur valeur est susceptible par nature de varier à la hausse comme à la baisse. En particulier, la valeur d'un investissement peut varier en fonction des fluctuations des taux de change. Les chiffres de performance sont communiqués après déduction des commissions de gestion et sont calculés sur la base de rendements globaux. Ils s'entendent facteur temporel, dividendes nets et intérêts réinvestis compris, mais n'incluent ni les taxes ou frais de souscription ou de rachat, ni les commissions ou taxes de change. Les performances passées ne constituent en rien une garantie pour les performances à venir. BNP Paribas Asset Management France est une société de gestion de portefeuille agréée par l'Autorité des marchés financiers sous le n° GP96002, constituée sous forme de société par actions simplifiée, ayant son siège social au 1, boulevard Haussmann 75009 Paris, France, RCS Paris 319 378 832, et son site web : [www.bnpparibas-am.com](http://www.bnpparibas-am.com). Le présent document a été rédigé et est publié par la société de gestion de portefeuille. Il contient des opinions et des données statistiques considérées légitimes et corrigées le jour de leur publication conformément à l'environnement économique et financier en place à cette date. Le présent document ne constitue ni un conseil d'investissement, ni une invitation, ni une offre de souscription, ni une sollicitation d'achat de quelconque instrument financier et ne doit en aucun cas servir de base, en tout ou en partie, pour quelconque contrat ou engagement que ce soit. Ces informations sont communiquées sans connaissance de la situation spécifique de l'investisseur. Avant toute souscription, les investisseurs devraient vérifier dans quels pays le ou les instruments financiers visés dans le présent document sont enregistrés et autorisés à la vente au public. En particulier, les instruments financiers ne peuvent être offerts ou vendus publiquement aux États-Unis. Il est conseillé aux investisseurs qui envisagent de souscrire de lire attentivement la version la plus récente du prospectus et du document d'information clé pour l'investisseur (DICI) approuvés par l'autorité compétente, disponible auprès du site web. Les investisseurs sont également invités à consulter les rapports financiers les plus récents, également disponibles sur le site web. Il est recommandé aux investisseurs de consulter leurs propres conseillers juridiques et fiscaux avant d'investir dans les instruments financiers. Compte tenu des risques économiques et de marché, aucune garantie ne peut être donnée quant à la réalisation par les instruments financiers de leurs objectifs d'investissement. Leur valeur est susceptible par nature de varier à la hausse comme à la baisse. En particulier, la valeur d'un investissement peut varier en fonction des fluctuations des taux de change. Les chiffres de performance sont communiqués après déduction des commissions de gestion et sont calculés sur la base de rendements globaux. Ils s'entendent facteur temporel, dividendes nets et intérêts réinvestis compris, mais n'incluent ni les taxes ou frais de souscription ou de rachat, ni les commissions ou taxes de change. Les performances passées ne constituent en rien une garantie pour les performances à venir. La documentation visée par le présent avertissement est disponible sur [www.bnpparibas-am.com](http://www.bnpparibas-am.com).