

# INFORMATIONS CLES POUR L'INVESTISSEUR

Ce document fournit des informations essentielles aux investisseurs de cet OPCVM. Il ne s'agit pas d'un document promotionnel. Les informations qu'il contient vous sont fournies conformément à une obligation légale, afin de vous aider à comprendre en quoi consiste un investissement dans ce fonds et quels risques y sont associés. Il vous est conseillé de le lire pour décider en connaissance de cause d'investir ou non.



## Objectifs et politique d'investissement :

### ▪ Classification de l'OPCVM :

Diversifié

### ▪ Description des objectifs et de la politique d'investissement :

L'OPCVM a pour objectif d'optimiser la performance de capitaux investis dans des contrats d'assurance-vie libellés en unités de compte relevant du statut fiscal « DSK » en investissant principalement en actions françaises ou de l'Union Européenne. La stratégie d'investissement repose sur une allocation d'actifs permettant de sélectionner les investissements afin d'exposer les portefeuilles à différentes classes d'actifs.

L'allocation d'actifs du portefeuille et la sélection des valeurs mobilières sont entièrement discrétionnaires, sous réserve du respect des limites d'exposition déterminées ci-après. L'allocation d'actifs de l'OPCVM a vocation à tendre vers un portefeuille équilibré entre la performance des actions et celle des obligations, le gestionnaire pourra néanmoins librement surpondérer, en fonction de son anticipation, l'une ou l'autre des classes d'actifs.

### ▪ Caractéristiques essentielles :

- Le portefeuille sera exposé à hauteur de 60% minimum de son actif net en actions françaises et à hauteur de 10% de l'actif net en actions émises dans un autre état de l'Union Européenne. Au delà de ce minimum, le portefeuille pourra également être investi, en autres actions et titres donnant accès au capital. Les titres détenus relèveront de tous secteurs économiques et de toutes tailles de capitalisations.

- Le portefeuille pourra également détenir jusqu'à 40% de son actif net en titres de créance et instruments du marché monétaire sans conditions de maturité et dont les émetteurs, qui appartiendront indifféremment au secteur privé ou public, relèveront de la zone Euro et à hauteur de 10% maximum de l'actif net, d'autres pays de l'Union Européenne. La sensibilité de la SICAV est comprise entre 0 et +8.

- La SICAV pourra aussi avoir recours à des instruments dérivés ou intégrant des dérivés. La société de gestion applique des dispositions relatives à la sélection des émetteurs notamment en limitant le pourcentage de détention pour un même émetteur en fonction de sa notation lors de l'acquisition. Ainsi, la détention de titres de créance d'un émetteur privé (hors Etats, établissements publics ou assimilés) non noté ou de notation inférieure à A (notation Standard & Poor's ou notation équivalente auprès d'une agence indépendante de notation) est limitée à 3 % maximum de l'actif net. Il est précisé que chaque émetteur sélectionné fait l'objet d'une analyse par la société de gestion, analyse qui peut diverger de celle de l'agence de notation. Un

comité de sélection des signatures valide l'intégralité des émetteurs sélectionnés qu'ils soient notés ou non notés, et statue si besoin sur la notation effectivement retenue pour chaque émetteur.

### ▪ Indicateurs de référence :

L'indicateur de référence auquel l'actionnaire pourra comparer la performance de son investissement est composé des indices suivants (coupons / dividendes nets réinvestis, cours de clôture) :

○ 65% CAC40 : cet indice actions est composé à partir d'un échantillon de 40 valeurs des marchés réglementés d'Euronext Paris, choisies parmi les 100 plus grandes capitalisations. Il est calculé quotidiennement et publié par Euronext ;

○ 35% JPM EMU : cet indice obligataire est composé des emprunts gouvernementaux de la zone Euro, libellés en euro, de toutes maturités. Il est calculé quotidiennement et publié par JP Morgan.

### ▪ Modalités de souscription - rachat :

L'investisseur peut demander la souscription de ses actions, soit en montant, soit en nombre d'actions et le rachat en nombre d'actions, auprès du centralisateur BNP Paribas Securities Services (Les Grands Moulins de Pantin - 9 rue du Débarcadère - 93761 Pantin Cedex). L'heure limite de réception des ordres qui sont traités à cours inconnu sur la base de la prochaine valeur liquidative est fixée à 11h30. Pour les souscriptions ou les rachats qui passent par l'intermédiaire d'un autre établissement, un délai supplémentaire pour acheminer ces ordres est nécessaire pour le traitement des instructions.

- La valeur liquidative est calculée chaque jour de bourse à Paris à l'exception des jours fériés légaux n'étant pas un vendredi.

- Cet OPCVM capitalise et/ou distribue ses sommes distribuables.

### ▪ Autres informations :

- Les instruments dérivés et intégrant des dérivés pourront être utilisés pour exposer l'OPCVM aux marchés actions, de taux ou de devises. Ces mêmes instruments pourront être utilisés pour permettre de couvrir l'OPCVM des risques actions, taux et devises. Le risque global de l'OPCVM est calculé selon la méthode du calcul de l'engagement. Le niveau maximal d'exposition de l'OPCVM aux marchés pourra être porté jusqu'à 110% de son actif net.

- La performance de l'OPCVM résulte de l'encaissement des dividendes / coupons versés par les émetteurs des titres détenus, ainsi que de l'évolution de la valeur desdits titres.

- La durée de placement recommandée est de huit ans.

## Profil de risque et de rendement :

A risque plus faible, rendement potentiellement plus faible

A risque plus élevé, rendement potentiellement plus élevé



1	2	3	4	5	6	7
---	---	---	---	---	---	---

### ▪ Texte expliquant l'indicateur et ses principales limites :

- L'OPCVM se trouve dans la catégorie de risque / rendement indiquée ci-dessus en raison de la volatilité des marchés actions et de taux.

- Cette donnée se base sur les résultats passés en matière de volatilité. Les données historiques telles que celles utilisées pour calculer l'indicateur synthétique pourraient ne pas constituer une indication fiable du profil de risque futur. La catégorie de risque associée à cet OPCVM n'est pas garantie et pourra évoluer dans le temps. Enfin, la catégorie la plus faible ne signifie pas « sans risque ».

- L'OPCVM ne fait l'objet d'aucune garantie ou protection.

### ▪ Risques importants pour l'OPCVM non intégralement pris en compte dans cet indicateur :

- **Risque de crédit** : l'émetteur d'un titre de créance détenu par l'OPCVM n'est plus en mesure de payer les coupons ou de rembourser le capital.

- **Risque de liquidité** : l'impossibilité pour un marché financier d'absorber les volumes de transactions peut avoir un impact significatif sur le prix des actifs.

- **Risque lié à l'utilisation des instruments dérivés** : dans la mesure où le FCP peut être exposé aux marchés à hauteur d'un niveau maximal de 110% de l'actif net, la valeur liquidative de la SICAV peut donc être amenée à baisser de manière plus importante que les marchés sur lesquels la SICAV est exposée. Pour consulter l'intégralité des risques liés à l'OPCVM, il convient de se reporter au prospectus, disponible sur le site : [www.fer.asso.fr](http://www.fer.asso.fr).

## Frais :

Les frais et commissions acquittés servent à couvrir les coûts d'exploitation de l'OPCVM y compris les coûts de commercialisation et de distribution des actions, ces frais réduisent la croissance potentielle des investissements.

Frais ponctuels prélevés avant ou après investissement	
Frais d'entrée	4% maximum
Frais de sortie	Néant

Le pourcentage indiqué est le maximum pouvant être prélevé sur votre capital avant que celui-ci ne soit investi.

L'investisseur peut obtenir de son conseil ou de son distributeur le montant effectif des frais d'entrée et de sortie.

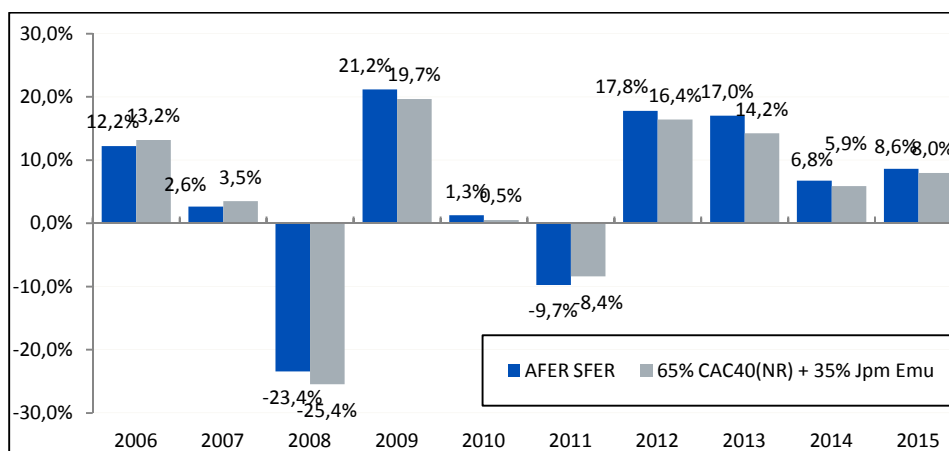
Pour plus d'information sur les frais, veuillez vous référer au paragraphe « Frais et commissions » du prospectus de cet OPCVM, disponible sur le site internet [www.afer.asso.fr](http://www.afer.asso.fr).

Frais prélevés par le fonds sur une année	
Frais courants	0,56%
Frais prélevés par le fonds dans certaines circonstances	
Commission de performance	Néant

Les frais courants ne comprennent pas : les commissions de surperformance et les frais d'intermédiation excepté dans le cas de frais d'entrée et/ou de sortie payés par l'OPCVM lorsqu'il achète ou vend des parts d'un autre véhicule de gestion collective.

Ce chiffre se fonde sur les frais de l'exercice précédent, clos en septembre 2016. Ce chiffre peut varier d'un exercice à l'autre.

## Performances passées :



Source : Aviva Investors France, Europerformance Engine

### Avertissements et commentaires :

Cet OPCVM a été créé le 15 février 1995.

Le calcul des performances présentées a été réalisé en Euro dividendes/coupons réinvestis. Il tient compte de l'ensemble des frais et commissions.

Les performances passées ne préjugent pas des performances futures. Elles ne sont pas constantes dans le temps.

## Informations pratiques :

### ▪ Dépositaire :

Société Générale S.A

### ▪ Fiscalité :

Selon le régime fiscal de l'investisseur, les plus-values et revenus éventuels liés à la détention d'actions de l'OPCVM peuvent être soumis à taxation. Nous vous conseillons de vous renseigner à ce sujet auprès du commercialisateur de l'OPCVM. La législation fiscale de l'Etat membre d'origine de l'OPCVM peut avoir une incidence sur la situation fiscale personnelle de l'investisseur.

### ▪ Lieu et modalités d'obtention d'informations sur l'OPCVM, ainsi que sur les autres catégories de parts :

Les documents d'information (prospectus, rapport annuel, document semestriel) sont disponibles à l'adresse suivante. Ils peuvent également être adressés par courrier dans un délai d'une semaine sur simple demande écrite de l'investisseur auprès de :

#### Aviva Investors France

Service Juridique

14 rue Roquépine- 75008 PARIS - FRANCE

[Juridique.SERV.FR@avivainvestors.com](mailto:Juridique.SERV.FR@avivainvestors.com)

### ▪ Lieu et modalités d'obtention d'autres informations pratiques notamment la valeur liquidative :

La valeur liquidative est disponible auprès d'Aviva Investors France ou sur le site internet : [www.afer.asso.fr](http://www.afer.asso.fr).

La Politique de rémunération et éventuelles actualisations sont disponibles sur le site internet ou sur simple demande écrite à l'adresse supra.

Les informations clés pour l'investisseur ici fournies sont exactes et à jour au 10 janvier 2017.

Cet OPCVM est agréé par la France et réglementé par l'Autorité des Marchés Financiers. Il est autorisé à la commercialisation en France.

La société de gestion Aviva Investors France est agréée par la France et réglementée par l'Autorité des Marchés Financiers (n° GP 97-114).

La responsabilité d'Aviva Investors France ne peut être engagée que sur la base de déclarations contenues dans le présent document qui seraient trompeuses, inexactes ou non cohérentes avec les parties correspondantes du prospectus de l'OPCVM.

Aviva Investors France, Société Anonyme à Directoire et Conseil de Surveillance au capital de 17.793.700 €, enregistrée au RCS de Paris sous le numéro 335 133 229. Siège social : 14 rue Roquépine, 75008 Paris.