

AFER Actions PME

29/09/2017

OBJECTIF DE GESTION

De classification "actions des pays de l'Union européenne" le FCP a pour objectif d'offrir une performance, sur la durée minimale de placement recommandée de 5 ans, au travers d'une gestion discrétionnaire. Pour y parvenir, le FCP s'exposera notamment aux marchés actions de petite et moyenne entreprises (PME) et entreprises de taille intermédiaire (ETI).

INDICATEUR DE REFERENCE

Compte tenu de son univers d'investissement et de la stratégie poursuivie, le FCP ne peut être comparé à aucun indicateur de référence. L'indice composite suivant pourra être utilisé à titre indicatif : 50% MSCI Europe Small Cap + 50% HSBC Smaller Euro block. L'indice HSBC Smaller Euro block est représentatif des sociétés de petite capitalisation au sein des pays de la zone Euro. Il est libellé en euro et calculé sur la base des cours de clôture des valeurs le composant avec un réinvestissement des dividendes nets. L'indice MSCI Europe Small Cap est représentatif de l'ensemble des actions de sociétés européennes de petite capitalisation. Il est calculé en euros, dividendes réinvestis.

COMMENTAIRE DE GESTION

Revue des marchés – Septembre 2017

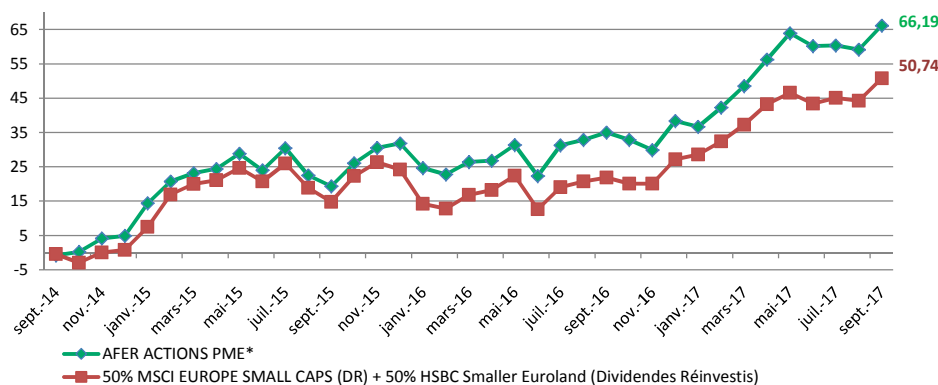
- Après la pause enregistrée au mois d'août à la faveur de la montée des périls en Corée du Nord, les indices actions globaux sont repartis de l'avant en septembre.
- Les matières premières ont rebondi. L'indice S&P GSCI monte de 3.9% (mais reste en baisse de 14% depuis le début d'année). Un meilleur contrôle de l'OPEP, des problèmes d'acheminement ponctuels et une révision en hausse des prévisions de consommation de l'IAE ont nourri le mouvement.
- En Septembre, le MSCI Europe et le MSCI Euro progressent de 3.9% et de 4.5% respectivement tandis que les petites capitalisations européennes progressent de 4.5%. Dans un contexte favorable aux pondérations fortes en pétrolières les bonnes publications des petites capitalisations permettent de faire mieux que les grandes.

Perspectives & stratégie

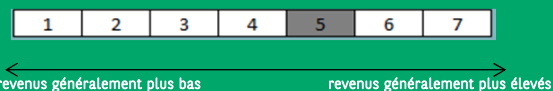
- Les perspectives de croissance au niveau des sociétés sont toujours encourageantes. Notre surexposition à la France, la Scandinavie sont des contributeurs positifs à la performance. Dans ces zones nous trouvons des titres qui correspondent pleinement à notre stratégie d'investissement.
- Sur le long terme AFER PME devrait continuer d'offrir un accroissement du capital supérieur aux grandes capitalisations et un rendement d'environ 2-3%
- Le portefeuille devrait continuer de bénéficier de l'activité de fusion acquisition, en décembre 2016 nous avons eu Fyffes, plus récemment nous avons bénéficié du rachat de Berendsen par Elis.

Cumulées (%)	Début	Fin	Afer Actions PME*	Indice	Différence
1 mois	31/08/2017	29/09/2017	4,42%	4,49%	-0,07%
Depuis le début de l'année	30/12/2016	29/09/2017	20,11%	18,55%	1,56%
1 an	30/09/2016	29/09/2017	23,14%	23,73%	-0,59%
Depuis création	23/09/2014	29/09/2017	66,19%	50,74%	15,45%

PERFORMANCES MENSUELLES CUMULEES



*Performances nettes de frais de gestion financiers et hors dividendes.



Durée de placement recommandée 5 ans

CODES

ISIN FR0012033371
 Bloomberg BPAAPCI

INDICE DE REFERENCE

50% MSCI Europe Small Caps (Dividendes Réinvestis)
 + 50% HSBC Smaller Euroland (Dividendes Réinvestis)

DEVISE DE REFERENCE

Euro (€)

GESTION

Gérant : CASTEL Florian
 Société de gestion : BNP Paribas Asset Management
 Lieu de gestion : Paris, France

CHIFFRES CLES

Actif net 226 605 104,19 €
 Valeur Liquidative (VL) 415 027,66 €
 Nombre de parts 546

CARACTERISTIQUES

Forme juridique FCP
 Agrément AMF 05/08/2014
 Création 23/09/2014
 Commercialisation 11/02/2015

Classification AMF Actions des pays de l'Union Européenne

Frais d'entrée 4%*
 Frais de sortie 0%
 Frais courants 1,09%**

Souscription initiale : un dix-millième de part ou l'équivalent en montant

Souscription(s) ultérieure(s) : un dix-millième de part ou l'équivalent en montant

Dépositaire : Bnp Paribas Securities Services

Gestionnaire financier par délégation : BNP Paribas Investment Partners UK Ltd

Commissaire aux comptes : PriceWaterhouseCoopers Audit

Publication de la valeur liquidative www.afer.asso.fr

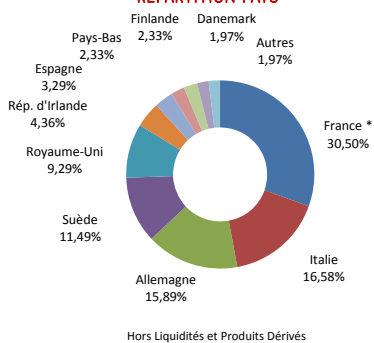
Date de clôture de l'exercice
 Dernier jour de bourse du mois de Décembre

* Hors contrat AFER

**Le pourcentage des frais courants se fonde sur une estimation des frais qui sont facturés au FCP

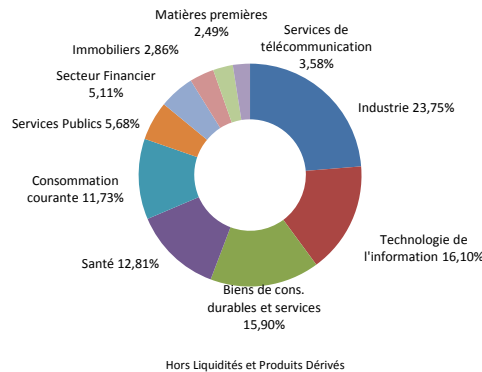


REPARTITION PAYS



Hors Liquidités et Produits Dérivés

REPARTITION SECTEUR



Hors Liquidités et Produits Dérivés

Pays	Afer Actions PME	Indice	Ecart
France *	30,50%	11,93%	18,57%
Italie	16,58%	12,93%	3,65%
Allemagne	15,89%	17,16%	-1,28%
Suède	11,49%	4,40%	7,09%
Royaume-Uni	9,29%	14,83%	-5,55%
Rép. d'Irlande	4,36%	1,92%	2,44%
Espagne	3,29%	7,63%	-4,34%
Pays-Bas	2,33%	6,50%	-4,17%
Finlande	2,33%	4,52%	-2,20%
Danemark	1,97%	1,50%	0,47%
Autres	1,97%	16,66%	-14,69%

* Contrainte spécifique au support Afer Actions PME : 30% minimum d'actions françaises.

Secteur	Afer Actions PME	Indice	Ecart
Industrie	23,75%	23,43%	0,32%
Technologie de l'information	16,10%	10,75%	5,35%
Biens de cons. durables et services	15,90%	15,65%	0,25%
Santé	12,81%	7,15%	5,66%
Consommation courante	11,73%	5,37%	6,36%
Services Publics	5,68%	3,56%	2,13%
Secteur Financier	5,11%	12,55%	-7,44%
Services de télécommunication	3,58%	2,14%	1,43%
Immobiliers	2,86%	8,14%	-5,28%
Matières premières	2,49%	8,53%	-6,04%
-	-	-	-

PRINCIPALES POSITIONS DU FONDS*

LIBELLE	%
FAURECIA	2,37%
FINECOBANK SPA	2,28%
ALTRAN TECHNOLOGIES SA	2,09%
PLASTIC OMNIUM	2,08%
BIESSE SPA	2,08%

* Positions au 30/09/2017

ACHATS ↗	VENTES ↘
IREN	BERENDSEN PLC
A2A	SWAP+GBP/-EUR 16-10-17
DIRECT ENERGIE	SWAP+EUR/-SEK 16-10-17
ISRA VISION AG	SWAP+EUR/-SEK 14-09-17
DOMETIC GROUP	SWAP+EUR/-GBP 16-10-17

ANALYSE DE RISQUE

	Volatilité		Tracking Error		Ratio de Sharpe		Ratio d'information	
	1y	Depuis création	1y	Depuis création	1y	Depuis création	1y	Depuis création
Afer Actions PME	11,26%	13,01%	4,53%	4,78%	2,14	1,44	-0,02	0,85
Indice	8,46%	13,16%	-	-	2,85	1,12	-	-

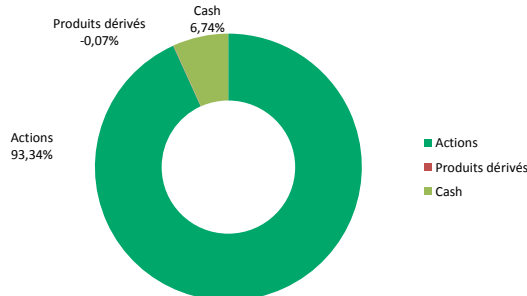
	Alpha		Bêta		Perte Maximale 1 an	Délai de recouvrement (mois)
	1y	Depuis création	1y	Depuis création		
Afer Actions PME	-5,87%	19,40%	1,22	0,92	-8,49%	2
Indice	-	-	-	-	-10,86%	*

*Pas encore recouvert

Les définitions des termes employés sont à votre disposition dans le glossaire du site www.afer.asso.fr

ALLOCATION PAR EXPOSITION

	Pondération de l'exposition		
	Afer Actions PME	Indice	Ecart
Actions	93,34%	99,95%	-6,62%
Produits dérivés	-0,07%	0,00%	-0,07%
Cash	6,74%	0,00%	6,74%
Autres	0,00%	0,05%	-0,05%



BNP Paribas Asset Management France est une société de gestion de portefeuille agréée par l'Autorité des marchés financiers sous le n° GP98002, constituée sous forme de société par actions simplifiée, ayant son siège social au 1, boulevard Haussmann 75009 Paris, France, RCS Paris 319 378 832, et son site web : www.bnpparibas-am.com. Le présent document a été rédigé et est publié par la société de gestion de portefeuille. Il contient des opinions et des données statistiques considérées légitimes et correctes le jour de leur publication conformément à l'environnement économique et financier en place à cette date. Le présent document ne constitue ni un conseil d'investissement, ni une invitation, ni une offre de souscription, ni une sollicitation d'achat de quelconque instrument financier et ne doit en aucun cas servir de base, en tout ou en partie, pour quelconque contrat ou engagement que ce soit. Ces informations sont communiquées sans connaissance de la situation spécifique de l'investisseur. Avant toute souscription, les investisseurs devraient vérifier dans quels pays le ou les instruments financiers visés dans le présent document sont enregistrés et autorisés à la vente au public. En particulier, les instruments financiers ne peuvent être offerts ou vendus publiquement aux États-Unis. Il est conseillé aux investisseurs qui envisagent de souscrire de lire attentivement la version la plus récente du prospectus et du document d'information clé pour l'investisseur (DICI) approuvés par l'autorité compétente, disponible auprès du site web. Les investisseurs sont également invités à consulter les rapports financiers les plus récents, également disponibles sur le site web. Il est recommandé aux investisseurs de consulter leurs propres conseillers juridiques et fiscaux avant d'investir dans les instruments financiers. Compte tenu des risques économiques et de marché, aucune garantie ne peut être donnée quant à la réalisation par les instruments financiers de leurs objectifs d'investissement. Leur valeur est susceptible de varier à la hausse comme à la baisse. En particulier, la valeur d'un investissement peut varier en fonction des fluctuations des taux de change. Les chiffres de performance sont communiqués après déduction des commissions de gestion et sont calculés sur la base de rendements globaux. Ils s'entendent facteur temporel, dividendes nets et intérêts réinvestis compris, mais n'incluent ni les taxes ou frais de souscription ou de rachat, ni les commissions ou taxes de change. Les performances passées ne constituent en rien une garantie pour les performances à venir. La documentation visée par le présent avertissement est disponible sur www.bnpparibas-am.com.

BNP Paribas Asset Management France est une société de gestion de portefeuille agréée par l'Autorité des marchés financiers sous le n° GP98002, constituée sous forme de société par actions simplifiée, ayant son siège social au 1, boulevard Haussmann 75009 Paris, France, RCS Paris 319 378 832, et son site web : www.bnpparibas-am.com. Le présent document a été rédigé et est publié par la société de gestion de portefeuille. Il contient des opinions et des données statistiques considérées légitimes et correctes le jour de leur publication conformément à l'environnement économique et financier en place à cette date. Le présent document ne constitue ni un conseil d'investissement, ni une invitation, ni une offre de souscription, ni une sollicitation d'achat de quelconque instrument financier et ne doit en aucun cas servir de base, en tout ou en partie, pour quelconque contrat ou engagement que ce soit. Ces informations sont communiquées sans connaissance de la situation spécifique de l'investisseur. Avant toute souscription, les investisseurs devraient vérifier dans quels pays le ou les instruments financiers visés dans le présent document sont enregistrés et autorisés à la vente au public. En particulier, les instruments financiers ne peuvent être offerts ou vendus publiquement aux États-Unis. Il est conseillé aux investisseurs qui envisagent de souscrire de lire attentivement la version la plus récente du prospectus et du document d'information clé pour l'investisseur (DICI) approuvés par l'autorité compétente, disponible auprès du site web. Les investisseurs sont également invités à consulter les rapports financiers les plus récents, également disponibles sur le site web. Il est recommandé aux investisseurs de consulter leurs propres conseillers juridiques et fiscaux avant d'investir dans les instruments financiers. Compte tenu des risques économiques et de marché, aucune garantie ne peut être donnée quant à la réalisation par les instruments financiers de leurs objectifs d'investissement. Leur valeur est susceptible de varier à la hausse comme à la baisse. En particulier, la valeur d'un investissement peut varier en fonction des fluctuations des taux de change. Les chiffres de performance sont communiqués après déduction des commissions de gestion et sont calculés sur la base de rendements globaux. Ils s'entendent facteur temporel, dividendes nets et intérêts réinvestis compris, mais n'incluent ni les taxes ou frais de souscription ou de rachat, ni les commissions ou taxes de change. Les performances passées ne constituent en rien une garantie pour les performances à venir. La documentation visée par le présent avertissement est disponible sur www.bnpparibas-am.com.