

# AFER Actions PME

## OBJECTIF DE GESTION

De classification "actions des pays de l'Union européenne" le FCP a pour objectif d'offrir une performance, sur la durée minimale de placement recommandée de 5 ans, au travers d'une gestion discrétionnaire. Pour y parvenir, le FCP s'exposera notamment aux marchés actions de petite et moyenne entreprises (PME) et entreprises de taille intermédiaire (ETI).

## INDICATEUR DE REFERENCE

Compte tenu de son univers d'investissement et de la stratégie poursuivie, le FCP ne peut être comparé à aucun indicateur de référence. L'indice composite suivant pourra être utilisé à titre indicatif : 50% MSCI Europe Small Cap + 50% HSBC Smaller Euro block. L'indice HSBC Smaller Euro block est représentatif des sociétés de petite capitalisation au sein des pays de la zone Euro. Il est libellé en euro et calculé sur la base des cours de clôture des valeurs le composant avec un réinvestissement des dividendes nets. L'indice MSCI Europe Small Cap est représentatif de l'ensemble des actions de sociétés européennes de petite capitalisation. Il est calculé en euros, dividendes réinvestis.

## COMMENTAIRE DE GESTION

### Revue des marchés – Mai 2017

Le mois de mai a été marqué par les minutes de la Fed qui pointent vers une hausse des taux en juin, la confirmation du ralentissement Chinois et l'élection en France du nouveau Président Mr Emmanuel Macron.

Le mois de mai a continué d'être favorable aux marchés actions, les marchés obligataires restent stables après la forte hausse intervenue au 4<sup>ème</sup> trimestre 2016, ce qui permet à l'ensemble des marchés de progresser sans trop de grandes rotations sectorielles.

Les matières premières continuent de faire l'objet de prise de bénéfices après une forte progression au 4<sup>ème</sup> trimestre 2016. L'indice S&P GSCI baisse de -4.6% (baisse de près de 14% depuis le début d'année). Les investisseurs sont toujours inquiets de la hausse de production de pétrole en provenance des Etats Unis compensant la baisse de production des pays de l'OPEC.

Les petites capitalisations européennes s'affichent en hausse (+3%). La classe d'actif des petites capitalisations continue de sur performer les grandes capitalisations depuis le début de l'année. Le CAC 40 ne fait que +2% et l'EuroStoxx +1.6%.

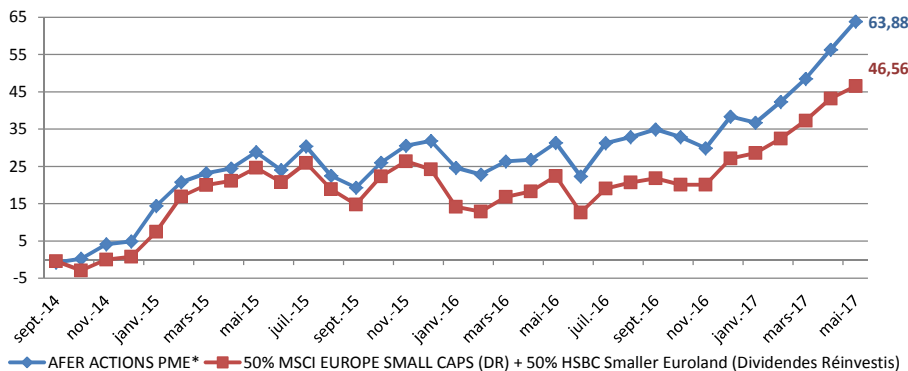
### Perspectives & stratégie

Nous continuons à focaliser notre recherche sur des entreprises dont le potentiel de croissance dépend principalement d'initiatives propres (potentiel de gains de parts de marchés dans des secteurs fragmentés, potentiel de hausse des marges après les mesures de restructuration prises par le passé) avec un bilan solide. Nous privilégions aussi les sociétés qui profiteront pleinement d'un retour de la croissance et dont la valorisation reste raisonnable. La valorisation du portefeuille reste raisonnable. Le rendement du fonds est d'ailleurs de plus de 3% ce qui est supérieur aux rendements offerts par de nombreuses émissions obligataires (publiques ou privées).

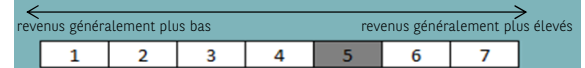
## PERFORMANCES

Cumulées (%)	Début	Fin	Afer Actions PME*	Indice	Différence
1 mois	28/04/2017	31/05/2017	4,84%	2,34%	2,51%
Depuis le début de l'année	30/12/2016	31/05/2017	18,44%	15,25%	3,18%
1 an	31/05/2016	31/05/2017	24,76%	19,71%	5,05%
Depuis création	23/09/2014	31/05/2017	63,88%	46,56%	17,32%

## PERFORMANCES MENSUELLES CUMULEES



\*Performances nettes de frais de gestion financiers et hors dividendes.



Durée de placement recommandée 5 ans

## CODES

ISIN FR0012033371  
Bloomberg BPAAPCI

## INDICE DE REFERENCE

50% MSCI Europe Small Caps (Dividendes Réinvestis)  
+ 50% HSBC Smaller Euroland (Dividendes Réinvestis)

## DEVISE DE REFERENCE

Euro (€)

## GESTION

Gérant : CASTEL Florian  
Société de gestion : BNP Paribas Asset Management  
Lieu de gestion : Paris, France

## CHIFFRES CLES

Actif net 107 853 549,07 €  
Valeur Liquidative (VL) 163,88 €  
Nombre de parts 658 108

## CARACTERISTIQUES

Forme juridique FCP  
Agrément AMF 05/08/2014  
Création 23/09/2014  
Commercialisation 11/02/2015

Classification AMF Actions des pays de l'Union Européenne

Frais d'entrée 4%\*  
Frais de sortie 0%  
Frais courants 1,16%\*\*

Souscription initiale : un dix-millième de part ou l'équivalent en montant

Souscription(s) ultérieure(s) : un dix-millième de part ou l'équivalent en montant

Dépositaire : Bnp Paribas Securities Services

Gestionnaire financier par délégation : BNP Paribas Investment Partners UK Ltd

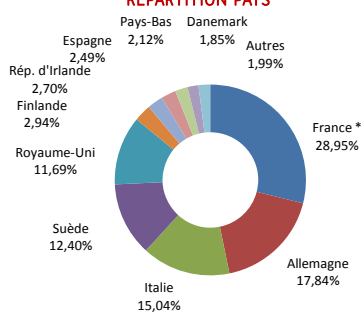
Commissaire aux comptes : PriceWaterhouseCoopers Audit

Publication de la valeur liquidative www.afer.asso.fr

Date de clôture de l'exercice  
Dernier jour de bourse du mois de Décembre

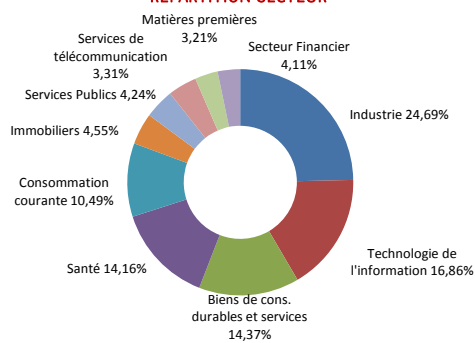
\* Hors contrat AFER  
\*\*Le pourcentage des frais courants se fonde sur une estimation des frais qui sont facturés au FCP

**REPARTITION PAYS**



Hors Liquidités et Produits Dérivés

**REPARTITION SECTEUR**



Hors Liquidités et Produits Dérivés

Pays	Afer Actions PME	Indice	Ecart
France *	28,95%	12,52%	16,43%
Allemagne	17,84%	16,26%	1,58%
Italie	15,04%	12,45%	2,59%
Suède	12,40%	4,35%	8,05%
Royaume-Uni	11,69%	15,66%	-3,96%
Finlande	2,94%	4,68%	-1,74%
Rép. d'Irlande	2,70%	1,96%	0,74%
Espagne	2,49%	8,01%	-5,52%
Pays-Bas	2,12%	5,72%	-3,60%
Danemark	1,85%	1,47%	0,39%
Autres	1,99%	16,94%	-14,95%

\* Contrainte spécifique au support Afer Actions PME : 30% minimum d'actions françaises.

Secteur	Afer Actions PME	Indice	Ecart
Industrie	24,69%	22,62%	2,07%
Technologie de l'information	16,86%	10,98%	5,88%
Biens de cons. durables et services	14,37%	15,78%	-1,41%
Santé	14,16%	7,42%	6,74%
Consommation courante	10,49%	5,58%	4,91%
Immobiliers	4,55%	8,17%	-3,62%
Services Publics	4,24%	3,98%	0,27%
Secteur Financier	4,11%	12,16%	-8,05%
Services de télécommunication	3,31%	2,42%	0,89%
Matières premières	3,21%	8,01%	-4,80%

**PRINCIPALES POSITIONS DU FONDS\***

LIBELLE	%
IPSEN	2,42%
BIESSE SPA	2,38%
TARKETT W I	2,07%
STROEER SE CO KGAA	2,01%
KORIAN	1,96%

\* Positions au 31/05/2017

ACHATS ↗	VENTES ↘
DOMETIC GROUP AB	FABEGE
STRATEC BIOMEDICAL N	CASTELLUM AB
ISRA VISION AG	
STROEER SE & CO KGAA	
BERENDSEN PLC	

**ANALYSE DE RISQUE**

	Volatilité		Tracking Error		Ratio de Sharpe		Ratio d'information	
	1y	Depuis création	1y	Depuis création	1y	Depuis création	1y	Depuis création
Afer Actions PME	14,09%	13,38%	4,71%	4,98%	1,82	1,54	1,19	1,03
Indice	12,44%	13,60%	-	-	1,61	1,14	-	-

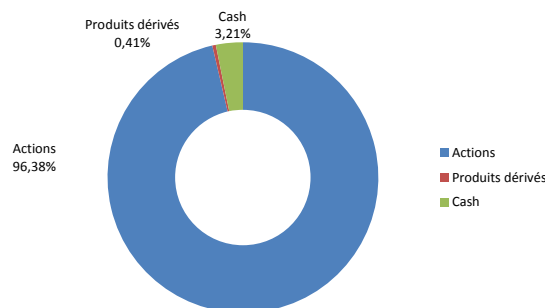
	Alpha		Bêta		Perte Maximale 1 an	Délai de recouvrement (mois)
	1y	Depuis création	1y	Depuis création		
Afer Actions PME	3,78%	21,21%	1,06	0,92	-8,49%	2
Indice	-	-	-	-	-10,86%	*

\*Pas encore recouvert

Les définitions des termes employés sont à votre disposition dans le glossaire du site [www.afer.asso.fr](http://www.afer.asso.fr).

**ALLOCATION PAR EXPOSITION**

	Pondération de l'exposition		
	Afer Actions PME	Indice	Ecart
Actions	96,38%	99,95%	-3,57%
Produits dérivés	0,41%	0,00%	0,41%
Cash	3,21%	0,00%	3,21%
Autres	0,00%	0,05%	-0,05%



Le présent document est publié par BNP Paribas Asset Management S.A.S. (BNPP AM), un membre de BNP Paribas Investment Partners (BNPP IP). Il contient des opinions et des données statistiques que BNPP AM considère légitimes et correctes le jour de leur publication conformément à l'environnement économique et financier en place à cette date. Le présent document ne constitue ni un conseil d'investissement, ni une invitation, ni une offre de souscription, ni une sollicitation d'achat de quelconque Instrument financier et ne doit en aucun cas servir de base, en tout ou en partie, pour quelconque contrat ou engagement que ce soit. Ces informations sont communiquées sans connaissance de la situation spécifique de l'investisseur. Les fonds visés dans le présent document ne sont autorisés à la vente publique que dans les pays dans lesquels ils sont enregistrés. En particulier, le fonds ne peut être offert ou vendu publiquement aux États-Unis. Il est conseillé aux investisseurs qui envisagent de souscrire des parts de lire attentivement la version la plus récente du prospectus et DICI approuvée par l'autorité compétente, disponible auprès de BNPP AM, sur le site [www.bnpparibas-ip.com](http://www.bnpparibas-ip.com), ou sur demande écrite auprès du GIE AFER à l'adresse GIE AFER, 36 rue de Châteaudun, 75009 Paris et sur le site [www.afer.asso.fr](http://www.afer.asso.fr). Les investisseurs sont également vivement invités à consulter les rapports financiers les plus récents du fonds en question, disponibles selon les modalités précitées. Compte tenu des risques économiques et de marché, aucune garantie ne peut être donnée quant à la réalisation par le fonds de ses objectifs d'investissement. La valeur des parts est susceptible par nature de varier à la hausse comme à la baisse. En particulier, la valeur d'un investissement peut varier en fonction des fluctuations des taux de change. Les chiffres de performance sont communiqués après déduction des commissions de gestion et sont calculés sur la base de rendements globaux. Ils n'incluent ni les taxes ou frais de souscription ou de rachat, ni les commissions ou taxes de change. Les performances passées ne constituent en rien une garantie pour les performances à venir.